



TÜV Thüringen  
certification

## Redundante Schiebetüren

## LUCE R

Die Durchgänge, die auch Fluchtwege in einer öffentlichen oder privaten Umgebung darstellen, erfordern eine Automatisierung, die perfekt den Vorschriften entspricht und Sicherheit und Zuverlässigkeit garantiert. Die automatische Schiebetür Luce R garantiert dank einer doppelten elektronischen Steuerung und eines Motors mit doppelter Aufrollung die Öffnung der Tür in jeder Situation, auch bei Stromausfall. Der spezielle TÜV-zertifizierte Betrieb ermöglicht die Installation in Türen ohne weitere Sicherheits- oder Paniksysteme. Erhältlich als einflügelige Version (bis 140 kg) oder zweiflügelige Version (bis 120+120 kg).



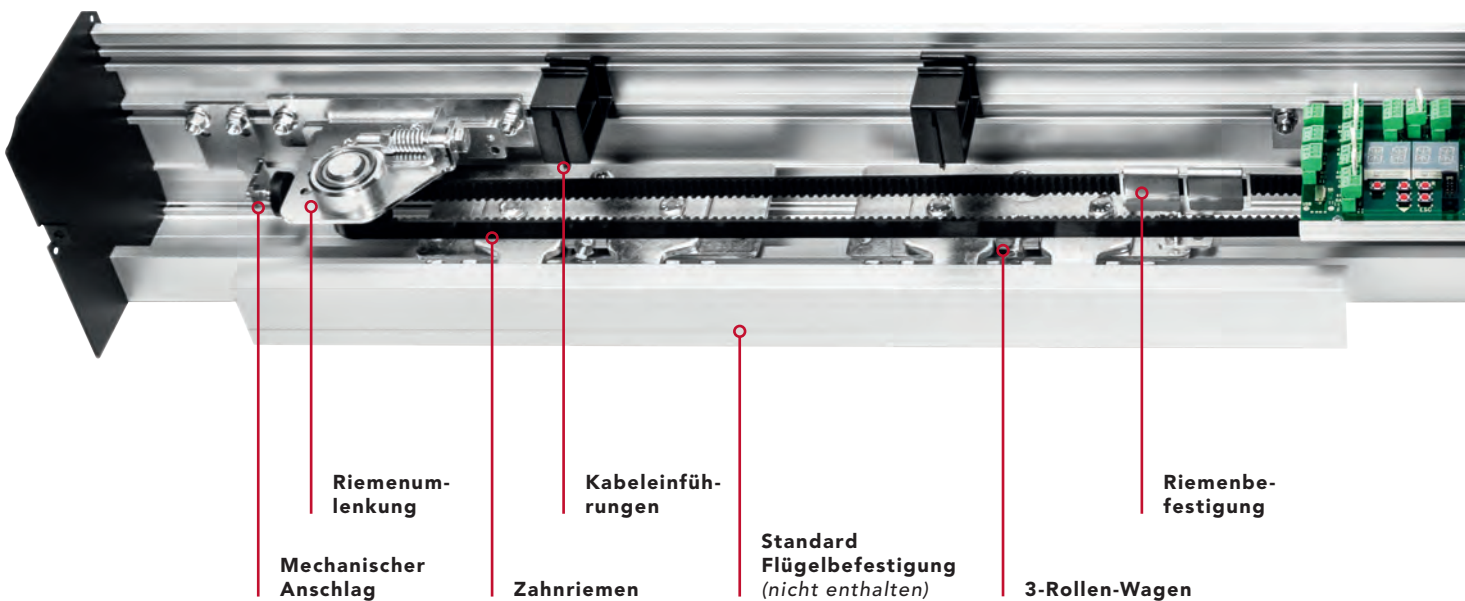
# LUCE R



Anleitung  
und Zertifikate  
LUCE R herunterladen

[www.myoneautomation.com](http://www.myoneautomation.com)

Automatisierung für Schiebetüren, die ein Höchstmaß an Sicherheit und Zuverlässigkeit, vor allem aber einen zertifizierten Betrieb (TÜV) gewährleisten sollen, ohne dass Antipanikvorrichtungen in der Tür installiert werden müssen. Die Automatisierung zeichnet sich durch das Vorhandensein eines Brushless-Motors mit doppelter Aufrollung und durch die integrierte Steuerung mit doppelter elektronischer Kontrolle aus. Die Steuerung führt alle 24 Stunden Funktionstests an allen elektronischen Bauteilen und Sicherheitssystemen durch, um sicherzustellen, dass die Flügel im Notfall jederzeit geöffnet werden. Ein unterbrechungsfreier Betrieb ist garantiert.



## Technische Daten

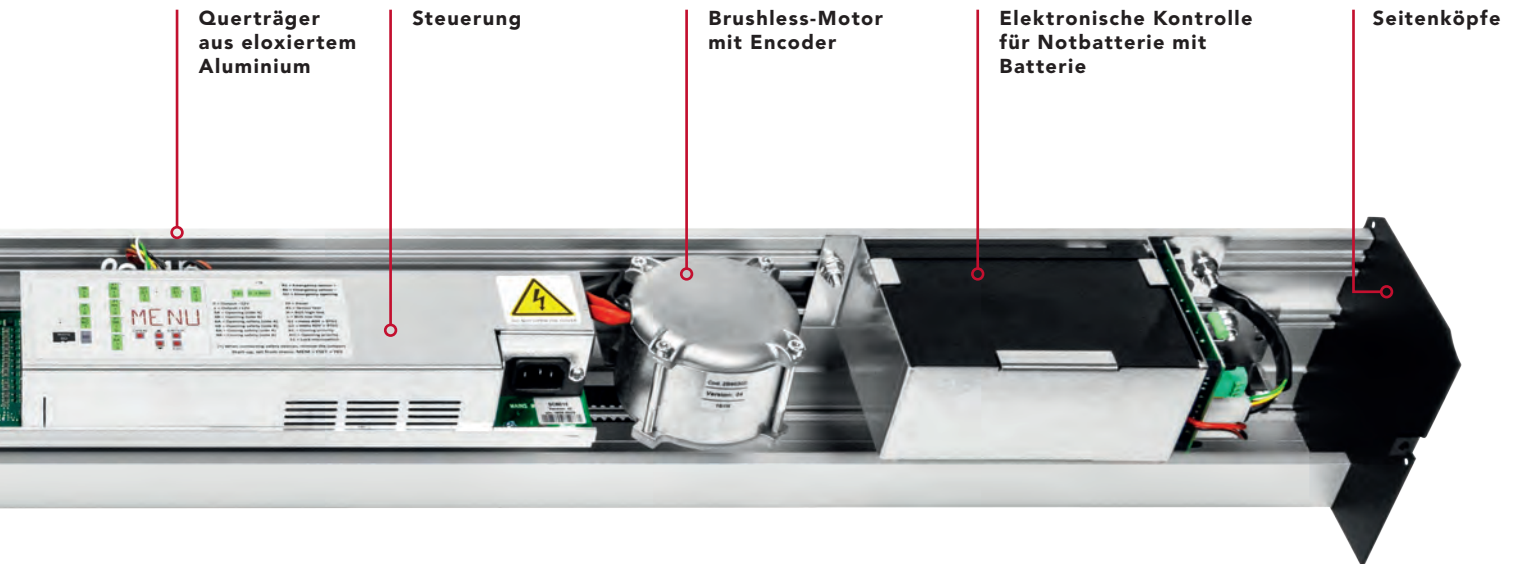
Versorgung	full range 100÷240 Vac   50/60 Hz
Leistungsaufnahme	70 W
Leistungsaufnahme im Stand-by	10 W
Versorgung Zubehör	24 Vdc = / 1 A max
Maximale Geschwindigkeit 1 Flügel	0,7 m/s
Maximale Geschwindigkeit 2 Flügel	1,4 m/s
Maximale Tragkraft 1 Flügel	140 kg
Maximale Tragkraft 2 Flügel	120 + 120 kg
Betriebstyp und -Frequenz	Dauerbetrieb = 100%
Betriebstemperatur	-15°C / +50°C
Schutzart	IP20
Datenspeicher	Standard Mikro-SD



1 Flügel  
max. Gewicht  
140 kg

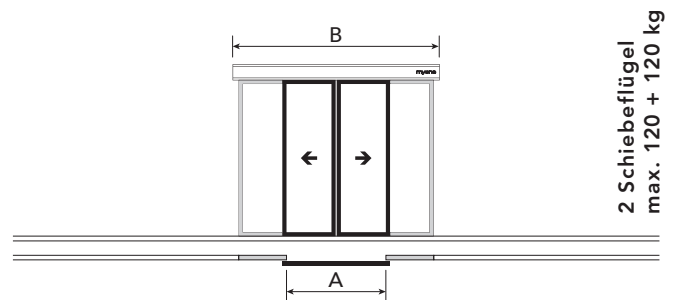
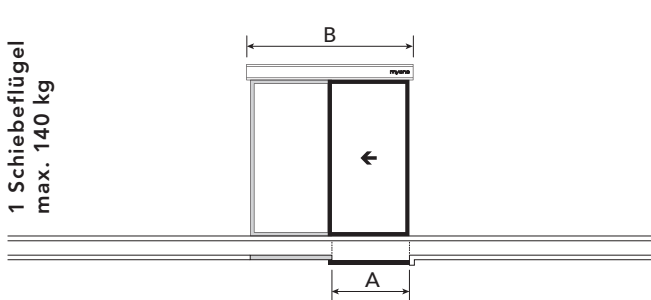


2 Flügel  
max. Gewicht  
120 + 120 kg



Vormontierte Schiebetüren redundante

\*Die Werte des Durchgangsraums (A) und des Flügels sind indikativ, wenn man eine Überlappung von etwa 50 mm berücksichtigt.



	A	B
LUCER1901	900 mm	1900 mm
LUCER2101	1000 mm	2100 mm
LUCER2501	1200 mm	2500 mm
LUCER2901	1400 mm	2900 mm
LUCER3301	1600 mm	3300 mm
LUCER3701	1800 mm	3700 mm
LUCER4201	2000 mm	4200 mm
LUCER5001	2450 mm	5000 mm
LUCER6501	3100 mm	6500 mm

	A	B
LUCER1902	900 mm	1900 mm
LUCER2102	1000 mm	2100 mm
LUCER2502	1200 mm	2500 mm
LUCER2902	1400 mm	2900 mm
LUCER3302	1600 mm	3300 mm
LUCER3702	1800 mm	3700 mm
LUCER4202	2000 mm	4200 mm
LUCER5002	2450 mm	5000 mm
LUCER6502	3100 mm	6500 mm

Die vormontierte Automatisierung besteht aus:

Steuerung | Brushless-Motor mit Encoder | Elektronische Kontrolle für Notbatterie mit Batterie | 3-Rollen-Wagen | Querträger und Gehäuse aus eloxiertem Aluminium | Riemenumlenkung | Mechanischer Endanschlag | Riemen | Kabeleinführung | Schraubensatz | Seitenköpfe



## Erforderliche Komponenten für die Zertifizierung durch TÜV Thüringen



**31RD0002**

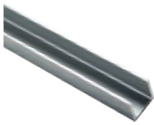
Selbsttestsensor mit Doppeltechnologie für redundante Automatisierungen.  
- EN 16005. DIN 18650. IP54



**31RD0004**

Selbsttestsensor mit Doppeltechnologie für redundante Automatisierungen.  
- EN 16005. DIN 18650. IP54

## Zubehöre für Rahmenflügel allgemein



**01AL0030** - 1000 mm  
**01AL0031** - 1500 mm  
**01AL0032** - 2000 mm  
**01AL0035** - 3000 mm

Bodenführung aus Aluminium für einen Flügel.



**01FE0018**  
Bodengleitschuh.



**01AL0008** - 1000 mm  
**01AL0009** - 1500 mm  
**01AL0010** - 2000 mm

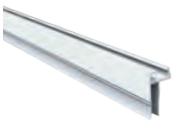
Standard-Flügelbefestigung mit Befestigungshalterungen für den Wagen.

**01AL0015** - 3000 mm  
**01AL0016** - 5670 mm  
**01AL0020** - 6500 mm



**90RM0053**  
Paar Flügelbefestigungshalterungen (1 Flügel).

## Zubehöre für Glastüren - Flügelbefestigung zu bohren



**99AC0004** - 1000 mm  
**99AC0005** - 1500 mm  
**99AC0006** - 2000 mm

Kit für Glasflügelbefestigung (10-12 mm) zu bohren.

**99AC0016** - 3000 mm  
**99AC0021** - 5670 mm  
**99AC0029** - 6500 mm



**01FE0049**  
Gleitschuh für Glastür.  
- *Packung 6 Stücke*



**01FE0050**  
Edelstahl-Gleitschuh für Glastür.



**01GM0001**  
Klebende Glasfalzdichtung.  
- *Packung 6 m*

## Zubehöre für Glastüren - Flügelbefestigung zu klemmen



**99AC0001** - 1000 mm  
**99AC0002** - 1500 mm  
**99AC0003** - 2000 mm

Kit für Glasflügelbefestigung (10-12 mm) zu klemmen.

**99AC0014** - 3000 mm  
**99AC0015** - 5670 mm  
**99AC0027** - 6500 mm



**01FE0049**  
Gleitschuh für Glastür.  
- *Packung 6 Stücke*



**01FE0050**  
Edelstahl-Gleitschuh für Glastür.



**01GM0001**  
Klebende Glasfalzdichtung.  
- *Packung 6 m*



## Zubehöre



### 99EB0004

Bistabiles Elektrobloc-Kit mit Freigabeschlaufe.



### AQA.R

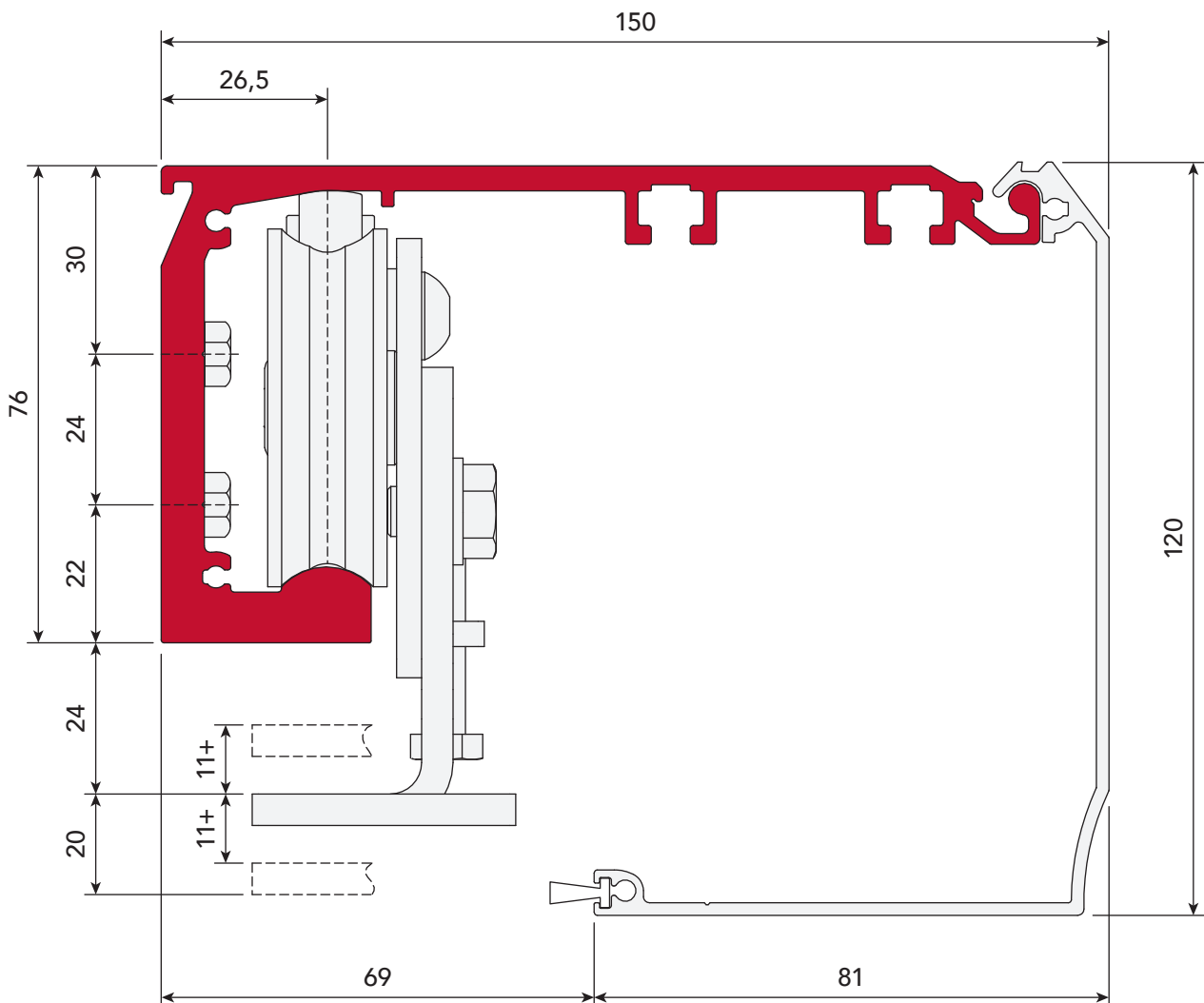
Digitaler Schalter für Luce.R.



### AQA.CARD

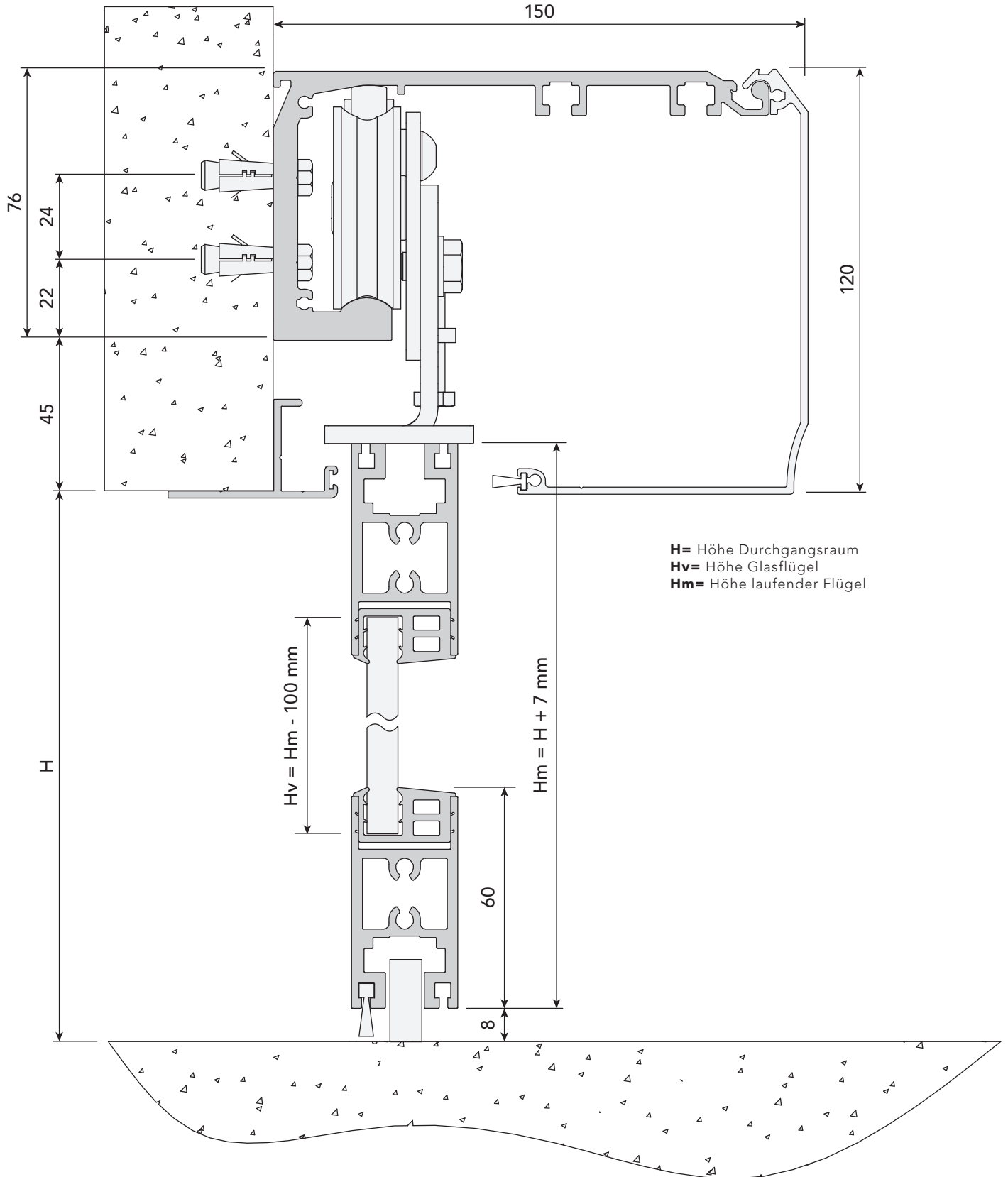
Transponder-Karte mit NCF Technologie.  
- Packung: 10 St.

## Technisches Diagramm Schnitt Automatisierung



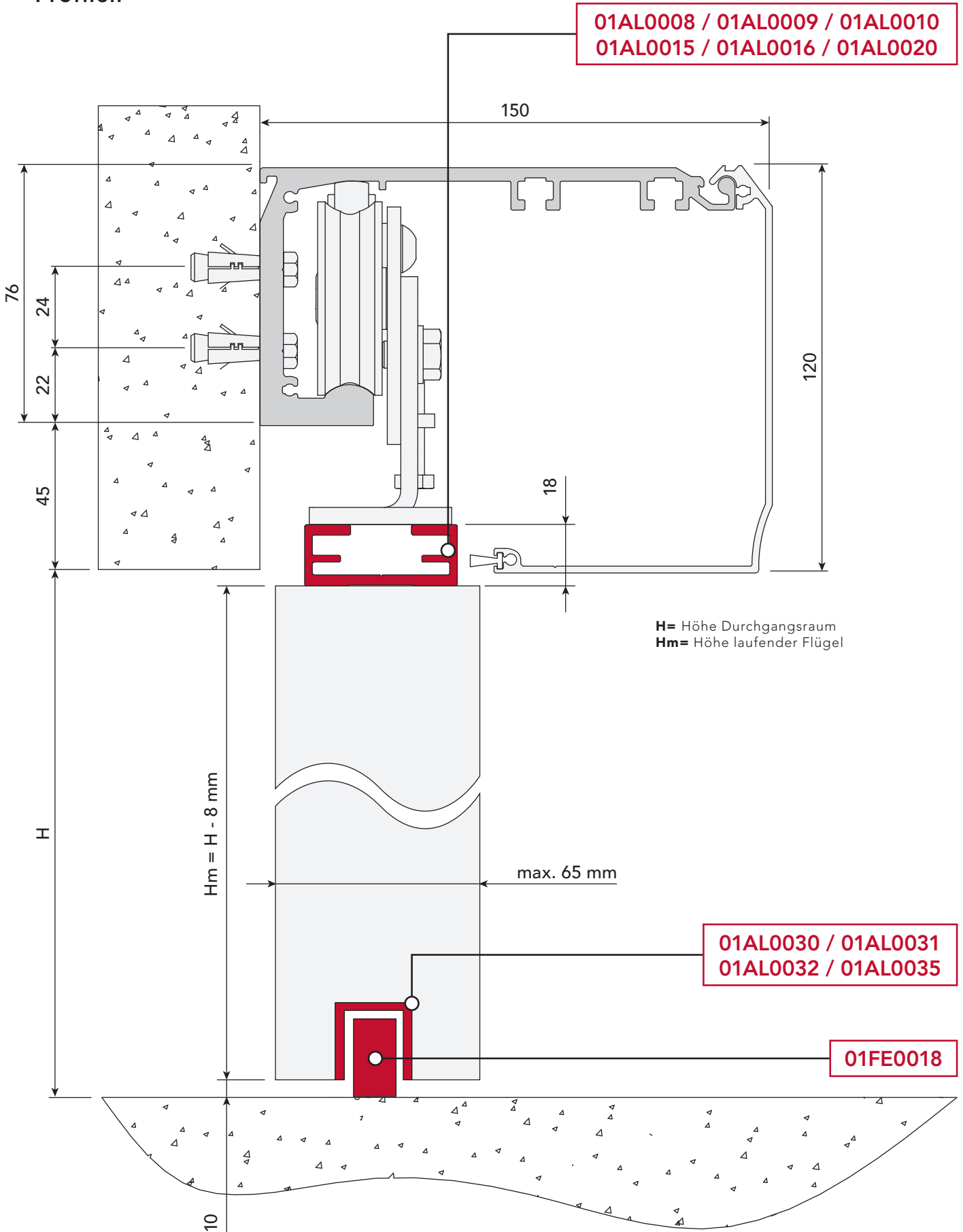


### Eingang mit Myone M30 Türrahmen





Eingang mit allgemeinen Profilen

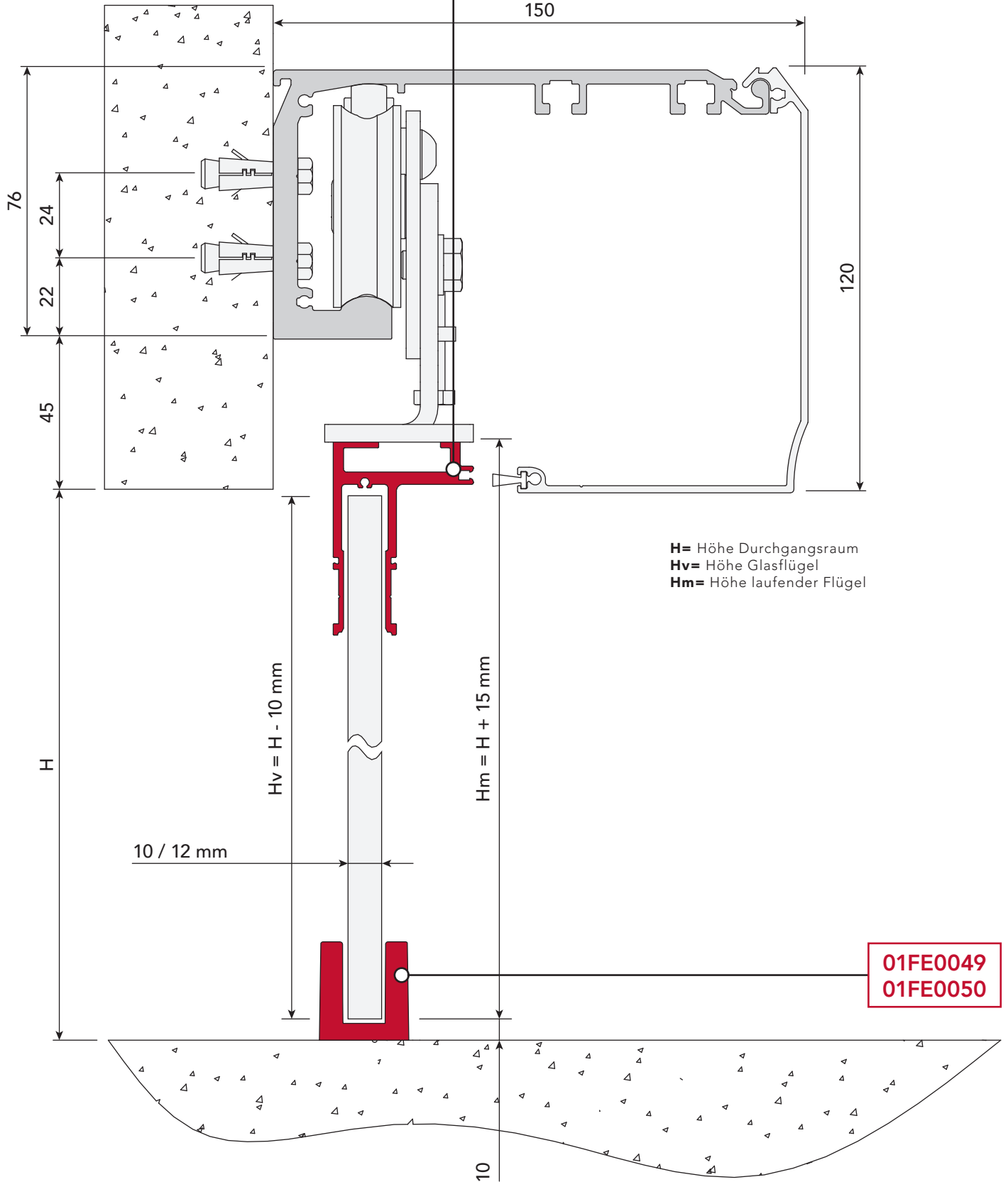


H= Höhe Durchgangsraum  
Hm= Höhe laufender Flügel



### Eingang mit Glasbefestigungsprofil zu bohren

99AC0004 / 99AC0005 / 99AC0006  
99AC0016 / 99AC0021 / 99AC0029



**H**= Höhe Durchgangsraum  
**H<sub>v</sub>**= Höhe Glasflügel  
**H<sub>m</sub>**= Höhe laufender Flügel

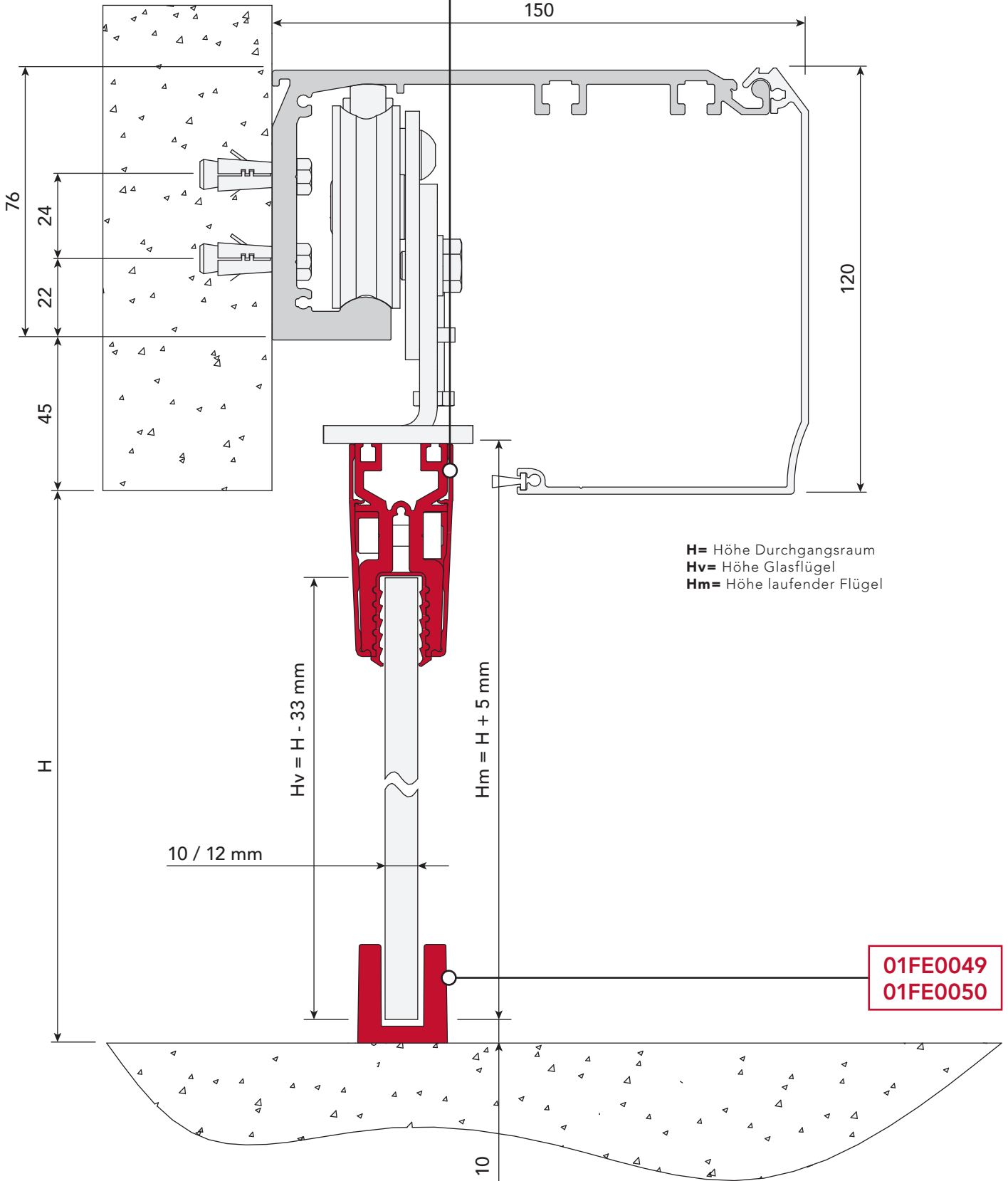
01FE0049  
01FE0050



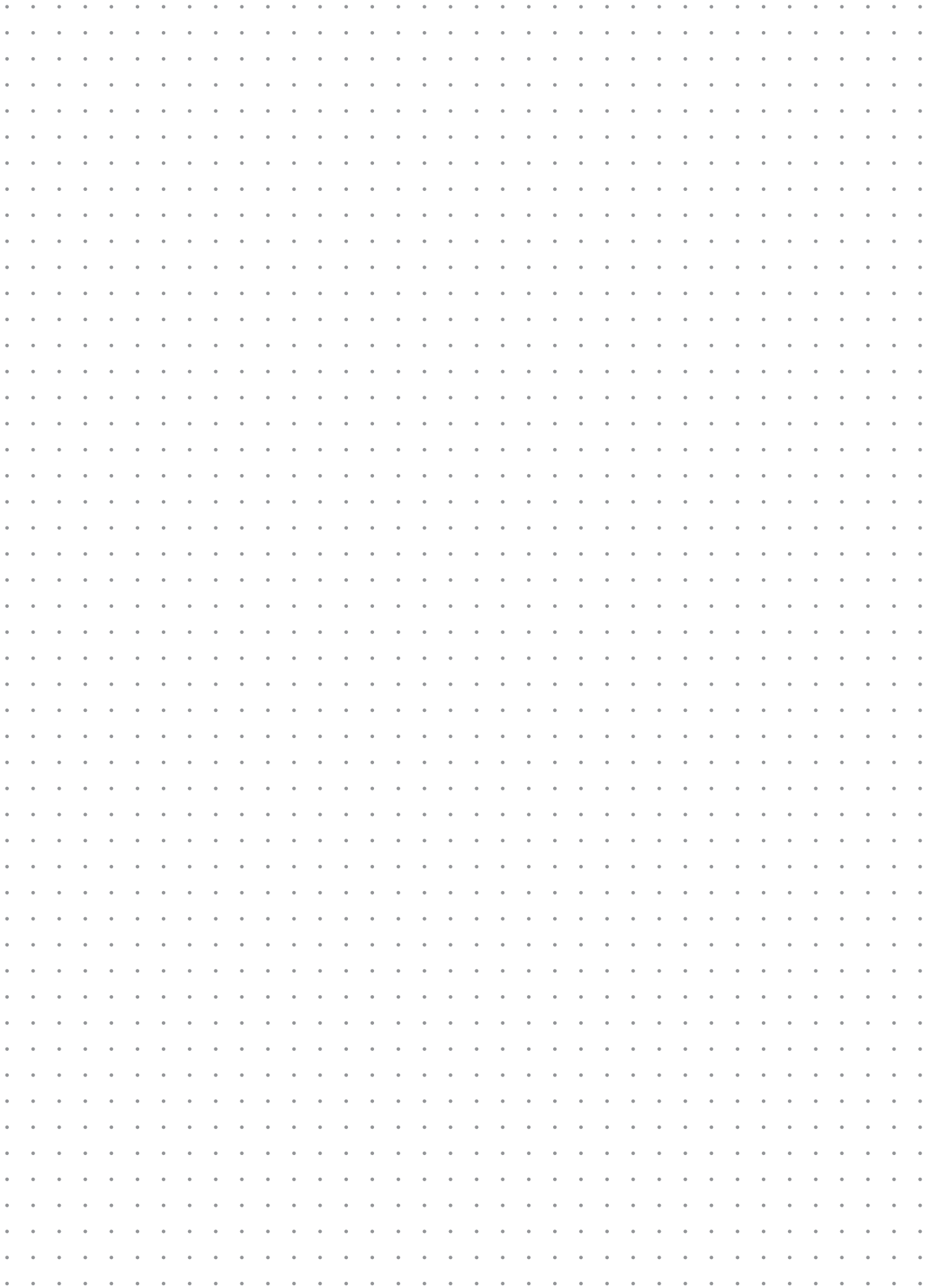


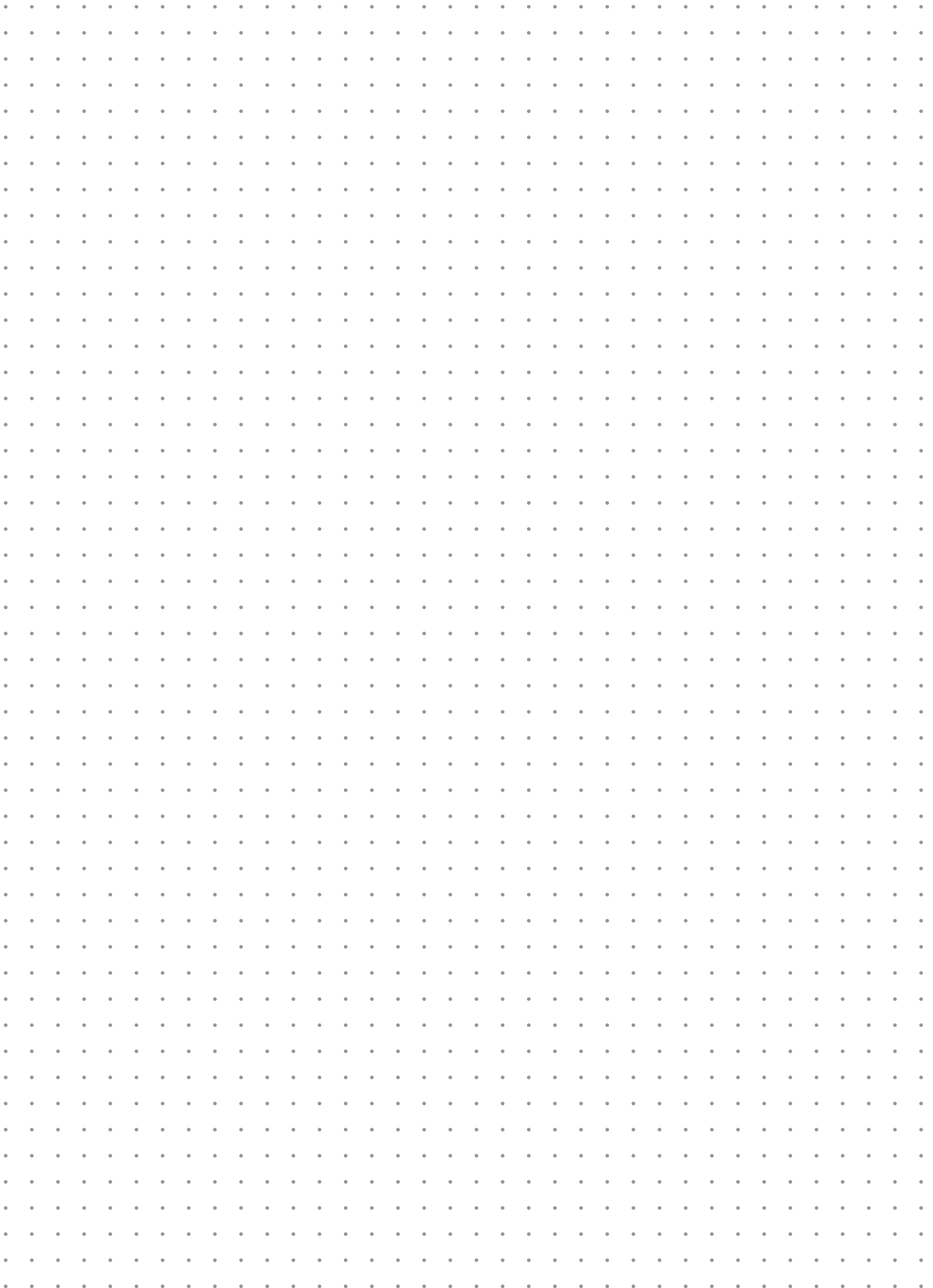
Eingang mit Glasbefestigungsprofil zu klemmen

99AC0001 / 99AC0002 / 99AC0003  
99AC0014 / 99AC0015 / 99AC0027



H= Höhe Durchgangsraum  
Hv= Höhe Glasflügel  
Hm= Höhe laufender Flügel





**myone**

**MYONE S.r.l**

Via Abbate Tommaso, 52  
30020 Quarto D'Altino (VE) ITALY

T +39 0422 824384

[info@myoneautomation.com](mailto:info@myoneautomation.com)  
[www.myoneautomation.com](http://www.myoneautomation.com)

Part of the Benincà family

**BENINCA**  
GROUP